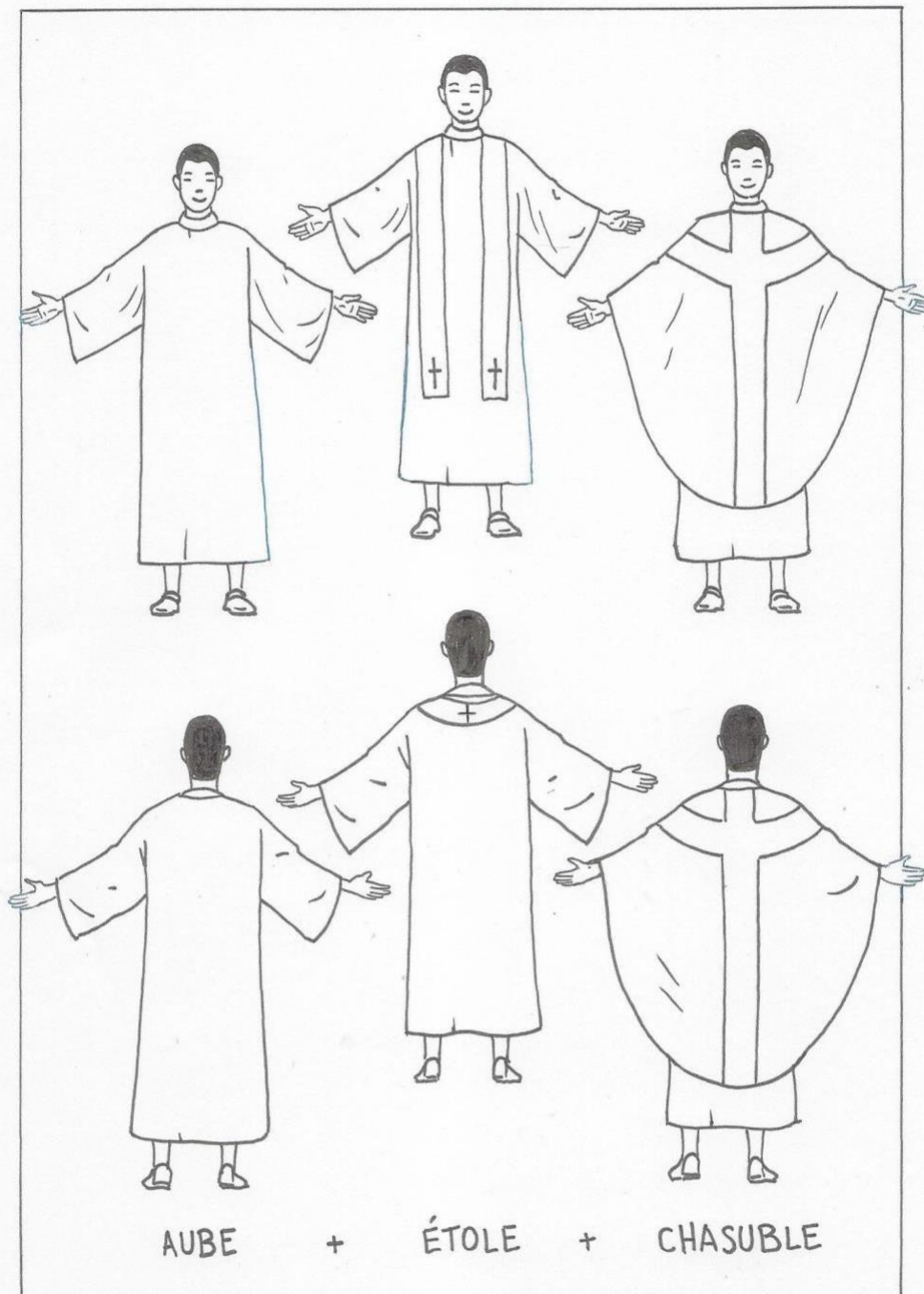




Le dessin de la vidéo, son commentaire et une page d'images

## LES ORNEMENTS DU PRÊTRE nouvel ordo





## LES ORNEMENTS DU PRÊTRE *nouvel ordo*

*Pour se préparer à célébrer la messe, le prêtre va revêtir plusieurs habits : une aube, une étole et une chasuble. Cela signifie que, ainsi revêtu, le prêtre est un autre Christ.*

### L'aube

*Une longue robe de toile, toujours complètement blanche, avec de grandes manches. La blancheur de l'aube symbolise l'innocence et la pureté nécessaires au célébrant.*

### L'étole

*Un grande et étroite bande de tissu que le prêtre passe autour de son cou et qui retombe de chaque côté jusqu'aux genoux. Elle est ornée d'une croix aux deux extrémités et parfois au niveau du cou.*

*L'étole est le signe des pouvoirs du prêtre. Il la revêt pour célébrer la messe. Il la porte aussi pour l'administration des sacrements (confession, baptême, sacrement des malades, bénédictions...).*

### La chasuble

*Un grand manteau sans manches qui entoure tout le corps du célébrant. Il est ouvert au milieu pour pouvoir passer la tête. La chasuble a eu des formes variables, plus ou moins souples, en fonction des époques. Grande variabilité aussi pour la ou les croix qui y sont brodées.*

*La chasuble symbolise la charité infinie de Jésus, qui rayonne dans toutes les directions.*

### Les couleurs

*En fonction du temps liturgique, l'étole et la chasuble sont de la couleur qui correspond au temps liturgique : blanc/doré, vert, rouge, violet, rose).*

### Origine latine des mots

Aube vient de *alba* = blanche - Étole, de *stola* = robe - Chasuble, de *casula*

### On peut faire un rapprochement...

- ▶ de l'aube... avec la robe blanche dont Hérode a revêtu Jésus pour le faire passer pour un fou,
- ▶ de l'étole... avec une des cordes qui ont servi à tirer Jésus pour le faire avancer.
- ▶ de la chasuble... avec le joug du Christ que le prêtre doit porter plus encore que le simple fidèle

#### Citation

« Le prêtre porte devant et derrière lui le signe de la croix du Sauveur afin que le souvenir de sa Passion lui soit toujours présent... » (Imitation : IV, 5).



## LES ORNEMENTS DU PRÊTRE

*Quelques images*

Aube seule

Aube et étole

En chasuble dans une grande cérémonie

Chasuble ancienne



[La vidéo](#)

[Vidéos de cette série](#)

[Toutes les vidéos](#)